

入院中の注意事項

必ずご確認ください

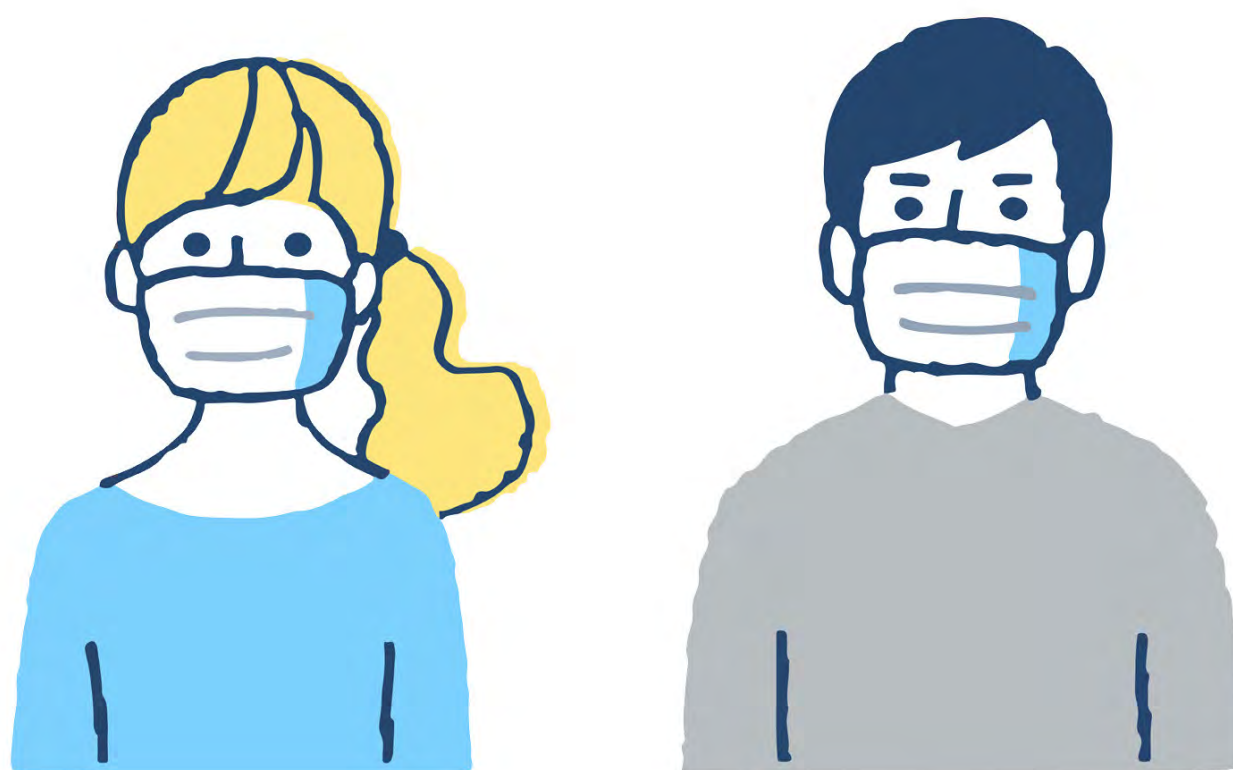


中核医療センター・地域医療支援病院

霧島市立医師会医療センター

お願い

- ☑ 病室外へ出るときはマスクの着用をお願いします。
- ☑ 売店利用時は、できる限り人混みを避ける時間帯をお願いします。
- ☑ 小児科で入院される場合、小児の付き添いは1名のみです。



お願い（禁煙について）

☒ 当院は院内・敷地内
全面禁煙です。

※電子タバコおよびその他の類似品を含みます。

- ・禁煙の厳守をお願いします。
- ・禁煙を守れない場合は、手術・治療が延期や中止になる場合があります。



お願い（撮影・録音について）

- ☑ 病院内での写真（動画）撮影・録音は禁止しています。

撮影等を希望される方はスタッフにお申し出ください。

本人以外や職員が写り込んだ画像（動画）の無断使用は固くお断りします。

お願い

☒ そのほか禁止事項

- ・ 無断外出・外泊
- ・ 暴力的行為・言動
- ・ 飲酒
- ・ 宗教やセールスなどの勧誘

以上の注意事項に該当する行為があった場合は、退院していただく場合もございます。

☒ 入院中の自動車などの駐車はご遠慮ください。

- ・ やむを得ず車で来院された場合、駐車場内における盗難・損傷等については一切の責任を負いかねます。

お願い（他院受診について）

- ☒ 入院中の他の医療機関の受診は
健康保険の適用外となります。

必ず事前に病棟看護師等にご相談ください。

- ・ご本人が受診される場合
- ・ご家族が代わりにお薬を取りにいかれる場合

相談なく受診された場合は**全額自己負担**となります。



お願い（本人確認について）

- ☑ 診療や検査の際には、フルネームを名乗ってください。
- ☑ リストバンドの装着とリストバンドの確認にご協力ください。
- ☑ くすりや注射など間違いなくご本人のものであるか一緒に確認をします。



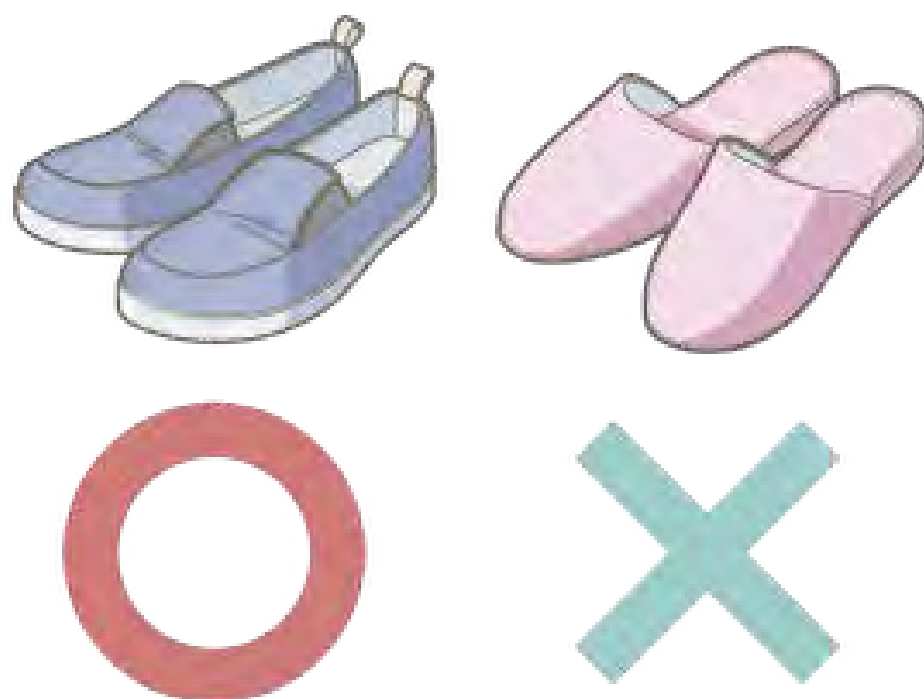
お願い（転倒・転落防止について）

入院生活は、住み慣れた環境
とは異なります。

思いがけない転倒・転落が起こることも
あります。



☒ **履き慣れたかかとのある靴を**
ご用意ください。



お願い（せん妄の予防）

入院などの環境の変化によって、脳が一時的に混乱を起こす「せん妄」が起こることがあります。認知症とはまったく異なる病気です。

入院中、安心して過ごして頂くために、普段ご自宅で使っている物をできる範囲で結構ですのでご準備ください。

- ☐ 時計
- ☐ めがね
- ☐ 補聴器
- ☐ 入れ歯・入れ歯ケース
- ☐ 家族やペットなどの写真
- ☐ 趣味の道具
- ☐ 普段使用している毛布やタオル
- ☐ ラジオ・新聞 等

※紛失予防のため、名前の記載をお願いします。

※湯飲みなどのわれものはお控えください。



お願い（肺血栓塞栓症の予防）

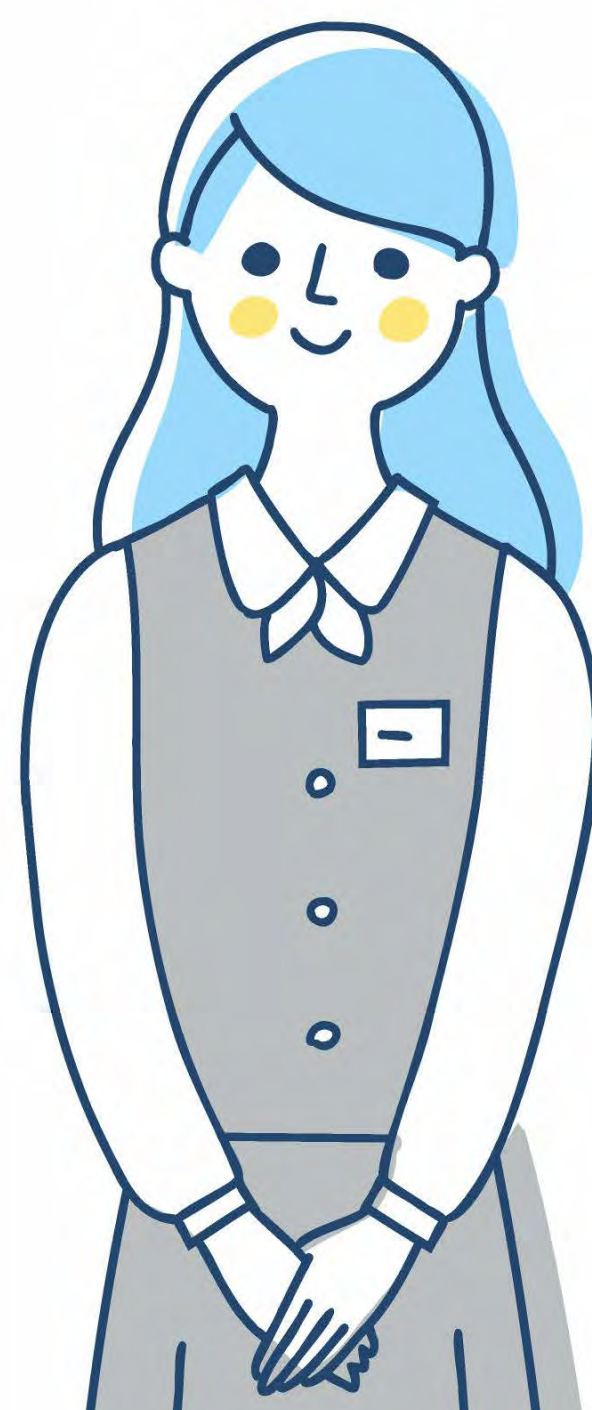
入院によるベッド上での安静、手術、患部の固定などにより下肢の血流の流れが悪くなり、血液がかたまりやすくなることがあります。この血液のかたまりがはがれ、肺の動脈につまると肺血栓塞栓症を引き起こします。突然おこる胸痛や呼吸困難、さらにショック状態になり、生命に危険が及ぶこともあります。肺血栓塞栓症の診断は容易ではないため、原因となる血液のかたまりを予防することが推奨されています。

- ①早期離床
- ②足首・下肢の運動
- ③弾性ストッキングの着用
（看護師がサイズを確認します）
- ④間欠的空気圧迫法
- ⑤薬物療法（主治医の判断）

十分に歩行できるようになるまで予防法は継続してください。

※100%の予防はできません。予防法を行っている期間にいつもと違う症状があればお知らせください。息苦しさ、胸痛、動悸、足の腫れ、痛み、皮膚のトラブル、しびれ等。

ご確認ありがとうございます
ございました



中核医療センター・地域医療支援病院

霧島市立医師会医療センター