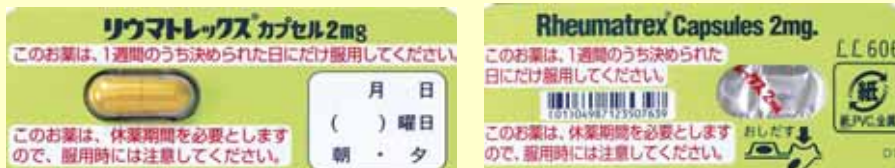


## 薬剤部 DI ニュース

抗リウマチ薬：リウマトレックスカプセル 2mg について

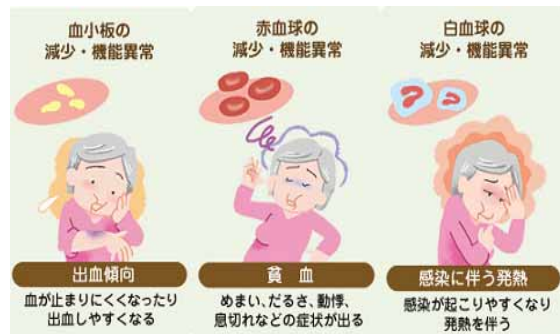
リウマトレックスカプセルは、**毎日服用するお薬ではありません。**



このお薬は一部の抗がん剤と同じく**休薬期間**が必要なお薬です。

リウマトレックスカプセルは、細胞の発育および機能を正常に保つために必要なビタミンである**葉酸の代謝に必要な酵素を阻害**します。葉酸の代謝は骨髄の働き（血球細胞の分化・増殖）にも関与します。

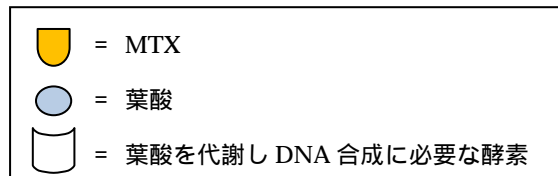
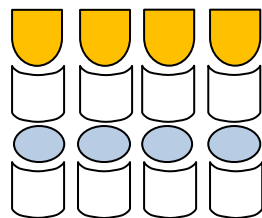
リウマトレックスカプセルを誤って連日服用した場合、薬物の血中濃度上昇に伴う過度の葉酸代謝阻害により、**骨髄抑制**がおこることで、右図に示したような症状が現れてきます。重度の場合は生命に係わってくるため大変危険です。



このような副作用の発現を軽減するため、メトトレキサート（MTX）を使用する場合は**葉酸製剤を併用**することが推奨されています。逆に、葉酸を大量に投与しすぎると、MTXの作用が低下してしまい、治療効果が得られにくくなると考えられます。

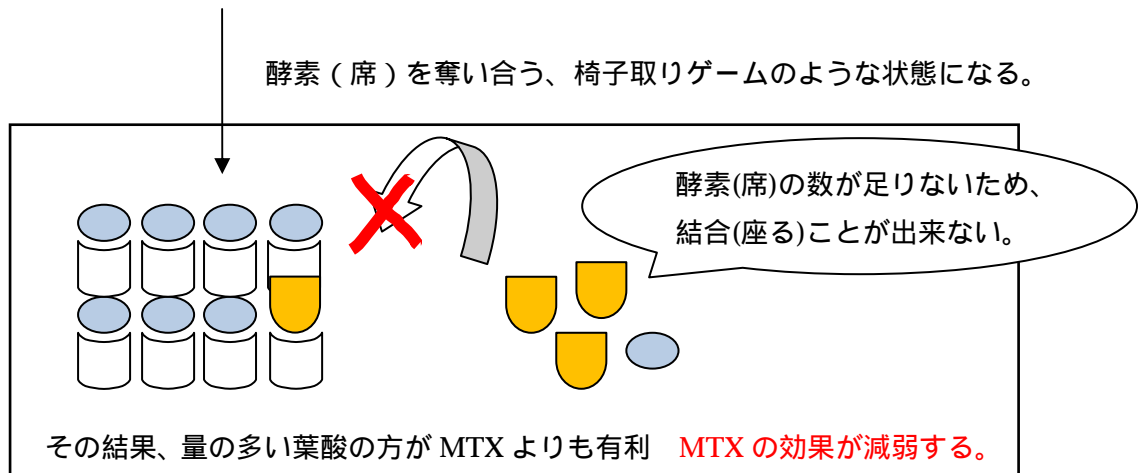
では、なぜ葉酸の量が多すぎてはいけないのか？その理由について、図にお示しします。

MTX と葉酸、2 剤のバランスが取れている状態



この状態から、葉酸の量だけ 2 倍に増加すると……、





したがって、MTX の効果を維持し副作用の発現を抑えるためには、**適切な投与量を決められた回数で服用すること、適切な量の葉酸を併用することが重要です！**

最後に、用法・用量についてまとめてみました。ご確認ください。

		日数	1	2	3	4	5	6	7
投与量の分割数	初回導入	朝	リ	フ					
		夕							
	2回目	朝	リ						
		夕	リ	フ					
	3回目以降	朝	リ	リ	フ				
		夕	リ						

**リ**：リウマトレックスを内服  
**フ**：フォリアミン錠を内服

#### リウマトレックスカプセル 2mg（関節リウマチ）

- 原則、1週間あたりの投与量は MTX として **6mg** とし、1回または 2~3 回に分けて経口投与する。分割する場合は、初日から 2 日目にかけて **12 時間間隔** で投与する。
- MTX 治療開始後、4~8 週間経過しても効果が不十分である場合、薬剤に対する忍容性に問題がなければ **16mg** まで増減可能。

#### フォリアミン錠

葉酸として、1週間あたりの投与量を **5mg** 以内とし、MTX 投与後から、24~48 時間後（1日から 2 日後）に投与する。表では、1 日後の服用を示しています。